

POSKYTNUTÍ INFORMACE NA ŽÁDOST ZE DNE 11. 12. 2025

Městská policie Plzeň obdržela dne 11. 12. 2025 žádost o poskytnutí následujících informací podle zákona č. 106/1999 Sb., o svobodném přístupu k informacím.

Dobrý den vážení a milí,

tímto podáním, vás jako povinný subjekt žádám o zaslání informací dle zákona č. 106/1999 Sb. „InfZ“.

- Spisový materiál vedený Městskou policií Plzeň, Dopravní skupinou, pod č. j. MPP/28791/2025.

Věřím, že vyřízení žádosti nezabere příliš mnoho času, ale i tak vám předem za to děkuji.

S odkazem na § 5 odst. 3 zákona č. 106/1999 Sb. zveřejňujeme, že žadateli byly poskytnuty následující informace:

Dotčená dokumentace je přílohou této odpovědi. Poskytnutá dokumentace byla zákonným způsobem anonymizována. V případě vyžádání si výše uvedeného orgány činnými v trestním řízení či obdobnými správními orgány, Městská policie Plzeň v souladu s odpovídajícími právními předpisy poskytne uvedené i v neanonymizované podobě.



Český metrologický institut

Okružní 31, 638 00 Brno

tel. +420 545 555 111

www.cmi.cz

Pracoviště: Laboratoře primární metrologie, V Botanice 4, 150 72 Praha 5, tel. +420 257 288 311
oddělení akustiky a kinematiky – laboratoř rychloměrů.

OVĚŘOVACÍ LIST

č. 8012-OL-70985-24

Datum vydání: 17. prosince 2024



Líst 1 ze 2 listů

Vlastník: Statutární město Plzeň, Městská policie Plzeň, Perlová 3, 301 00

Zákazník: GEMOS CZ, spol. s r.o., B. Smetany 1599, 250 88 Čelákovice

Měřidlo: Silniční rychloměr

výrobce:

GEMOS CZ, spol. s r.o.

typ:

SYDO Traffic Velocity

výrobní číslo rychloměru:

GEMVEL0160

rozsah měření rychlosti:

1 km.h⁻¹ až 250 km.h⁻¹

rok výroby:

2024

umístění rychloměru:

Plzeň, ulice Radčická, v Radčicích

Použité etalony: Etalonový rychloměr typu TACHO-02, výrobce ČMI, v. č. 1, který byl umístěn v měřicím vozidle ČMI; návaznost na státní etalon délky a času.

Podmínky měření: Teplota okolí: $(7 \pm 1) ^\circ\text{C}$

Místo ověření: Plzeň, ulice Radčická, v Radčicích, obousměrně.

Datum zkoušky: 17. prosince 2024

Ověření provedl:



David Kramář



zástupce ředitele ČMI LPM Praha:



Ing. Jiří Borovský

Tento ověřovací list nesmí být bez písemného souhlasu ověřující laboratoře rozmnožován jinak než celý.

Metoda měření: Dle opatření obecné povahy č. 0111-OOP-C005-09.

Výrok o výsledku: Měřidlo má požadované metrologické vlastnosti stanovené opatřením obecné povahy č. 0111-OOP-C005-09.

Ověření je provedeno vystavením tohoto ověřovacího listu a opatřením měřidla úředními značkami na místech určených v certifikátu o schválení typu měřidla č. 0111-CS-C004-12 ze dne 2. 2. 2012 ve znění Revize 1 ze dne 15.12.2021.

Doba platnosti ověření rychloměru končí dne: **16. prosince 2025**

Doba platnosti ověření je stanovena vyhláškou č. 345/2002 Sb., ve znění pozdějších předpisů. Platnost ověření zaniká v případech uvedených v § 7 odst. 2 vyhlášky č. 262/2000 Sb., ve znění pozdějších předpisů.

Konec ověřovacího listu.





POLICIE ČESKÉ REPUBLIKY
MĚSTSKÉ ŘEDITELSTVÍ POLICIE PLZEŇ



Pomáhat a chránit

Dopravní inspektorát

Č. j. KRPP-173875-2/ČJ-2024-030506-4

Plzeň 10. prosince 2024

Počet listů: 5

Statutární město Plzeň

Městská policie

Dopravní skupina

Dominikánská 12

301 00 Plzeň

cestou:

Policie České republiky

Městské ředitelství policie Plzeň

ředitel městského ředitelství

plk. Ing. Karel Machulda

Klatovská tř. 45

306 11 Plzeň

Plzeň – město – určení úseků a míst pro měření rychlosti v roce 2025

K č. j. MPP/67575/2024 ze dne 9. prosince 2024

Policie ČR, Dopravní inspektorát Plzeň – město v souladu s ustanovením § 79a zákona č. 361/2000 Sb., o provozu na pozemních komunikacích a o změnách některých zákonů (zákon o silničním provozu), ve znění pozdějších předpisů, určuje pro období od **1. ledna 2025 do 31. prosince 2025** v denním čase **00:00 hodin – 24:00 hodin** následující úseky pozemních komunikací na území města Plzně k měření rychlosti vozidel Městskou policií Plzeň:

Městský obvod Plzeň 1

Pozemní komunikace, ulice – název	Úsek pozemní komunikace	směr do centra	směr z centra
alej Svobody	V celém úseku	ano	ano
Gerská	V celém úseku	ano	ano
Karlovarská	V celém úseku	ano	ano
Kotíkovská	V celém úseku	ano	ano
Lidická	V celém úseku	ano	ano
Na Chmelnicích	V celém úseku	ano	ano
Na Roudné	V celém úseku	ano	ano
Na Sudech	V celém úseku	ano	ano
Pod Stráží	V celém úseku	ano	ano
Plaská	V celém úseku	ano	ano
Radčická	V celém úseku	ano	ano
Studentská	V celém úseku	ano	ano
U Velkého Rybníka	V celém úseku	ano	ano

www.policie.cz

U Borského parku 20
306 11 Plzeň

Datová schránka: 5ixai69
Tel: +420 974 325 259
Email: krpp.podatelna@pcr.cz

U Jam	V celém úseku	ano	ano
28. října	V celém úseku	ano	ano

Městský obvod Plzeň 2

<i>Pozemní komunikace, ulice – název</i>	<i>Úsek pozemní komunikace</i>	<i>směr do centra</i>	<i>směr z centra</i>
Jasmínová	V celém úseku	ano	ano
K Hrádku	V celém úseku	ano	ano
Koterovská	V celém úseku	ano	ano
Koterovská náves	V celém úseku	ano	ano
Lobezská	V celém úseku	ano	ano
Letkovská	V celém úseku	ano	ano
Malostranská	V celém úseku	ano	ano
Nepomucká	V celém úseku	ano	ano
Slovanská alej	V celém úseku	ano	ano
Slovanská	V celém úseku	ano	ano
Sušická	V celém úseku	ano	ano
Štefánikova	V celém úseku	ano	ano
U Seřadiště	V celém úseku	ano	ano
U Světovaru	V celém úseku	ano	ano

Městský obvod Plzeň 3

<i>Pozemní komunikace, ulice – název</i>	<i>Úsek pozemní komunikace</i>	<i>směr do centra</i>	<i>směr z centra</i>
Americká	V celém úseku	ano	ano
Baarova	V celém úseku	ano	ano
Borská	V celém úseku	ano	ano
Dlážděná	V celém úseku	ano	ano
Dobřanská	V celém úseku	ano	ano
Doudlevecká	V celém úseku	ano	ano
Do Štěnovic	V celém úseku	ano	ano
Domažlická	V celém úseku	ano	ano
Edvarda Beneše	V celém úseku	ano	ano
Folmavská	V celém úseku	ano	ano
Františkánská	V celém úseku	ano	ano
Heyrovského	V celém úseku	ano	ano
Jízdecká	V celém úseku	ano	ano
Klatovská tř.	V celém úseku	ano	ano
Klatovská	V celém úseku	ano	ano
Křimická	V celém úseku	ano	ano
Korandova	V celém úseku	ano	ano
Litická	V celém úseku	ano	ano
náměstí Republiky	V celém úseku	ano	ano
Prosincová	V celém úseku	ano	ano
Radčická	V celém úseku	ano	ano
Říjnová	V celém úseku	ano	ano
Schwarzova	V celém úseku	ano	ano
Srpnová	V celém úseku	ano	ano
Terezie Brzkové	V celém úseku	ano	ano
Tylova	V celém úseku	ano	ano
Tyršova	V celém úseku	ano	ano
U Borského Parku	V celém úseku	ano	ano
U Prazdroje	V celém úseku	ano	ano

www.policie.cz



U Borského parku 20
306 11 Plzeň

Datová schránka: 51xa169
Tel: +420 974 325 259
Email: krpp.podateln@pcr.cz

Vejpnická	V celém úseku	ano	ano
Za Rybárnou	V celém úseku	ano	ano
Zborovská	V celém úseku	ano	ano
Zbrojnická	V celém úseku	ano	ano

Městský obvod Plzeň 4

<i>Pozemní komunikace, ulice – název</i>	<i>Úsek pozemní komunikace</i>	<i>směr do centra</i>	<i>směr z centra</i>
Červenohrádecká	V celém úseku	ano	ano
Dlouhá	V celém úseku	ano	ano
Hrádecká	V celém úseku	ano	ano
Hřbitovní	V celém úseku	ano	ano
Jateční	V celém úseku	ano	ano
K Fořtovně	V celém úseku	ano	ano
Masarykova	V celém úseku	ano	ano
Revoluční	V celém úseku	ano	ano
Rokycanská tř.	V celém úseku	ano	ano
Těšínská	V celém úseku	ano	ano
Zábělská ul.	V celém úseku	ano	ano

Městský obvod Plzeň 5 – Křimice

<i>Pozemní komunikace, ulice – název</i>	<i>Úsek pozemní komunikace</i>	<i>směr do centra</i>	<i>směr z centra</i>
Chebská	V celém úseku	ano	ano
Prvomájová	V celém úseku	ano	ano
Zámecká	V celém úseku	ano	ano

Městský obvod Plzeň 6 – Litice

<i>Pozemní komunikace, ulice – název</i>	<i>Úsek pozemní komunikace</i>	<i>směr do centra</i>	<i>směr z centra</i>
K Valše	V celém úseku	ano	ano
Klatovská	V celém úseku	ano	ano
Řepná	V celém úseku	ano	ano

Městský obvod Plzeň 7- Radčice

<i>Pozemní komunikace, ulice – název</i>	<i>Úsek pozemní komunikace</i>	<i>směr do centra</i>	<i>směr z centra</i>
Radčická	V celém úseku	ano	ano
V Radčicích	V celém úseku	ano	ano

Městský obvod Plzeň 8 – Černice

<i>Pozemní komunikace, ulice – název</i>	<i>Úsek pozemní komunikace</i>	<i>směr do centra</i>	<i>směr z centra</i>
K Cihelnám	V celém úseku	ano	ano
Nepomucká	V celém úseku	ano	ano
Štefánikova	V celém úseku	ano	ano
V Hliníku	V celém úseku	ano	ano

Městský obvod Plzeň 9 – Malesice a Dolní Vlkyš

<i>Pozemní komunikace, ulice – název</i>	<i>Úsek pozemní komunikace</i>	<i>směr do centra</i>	<i>směr z centra</i>
Chotíkovská	V celém úseku	ano	ano
Ke Kostelu	V celém úseku	ano	ano
Malesická Náves	V celém úseku	ano	ano
Mlýnská	V celém úseku	ano	ano
Na Stráži	V celém úseku	ano	ano

Městský obvod Plzeň 10 – Lhota



U Borského parku 20
306 11 Plzeň

Datová schránka: 5ixai69
Tel: +420 974 325 259
Email: krpp.podatelna@pcr.cz

<i>Pozemní komunikace, ulice – název</i>	<i>Úsek pozemní komunikace</i>	<i>směr do centra</i>	<i>směr z centra</i>
K Sinoru	V celém úseku	ano	ano
Novoveská	V celém úseku	ano	ano

Úsekové měření rychlosti bude prováděno systémem SYDO Traffic Velocity – detekční a záznamové zařízení:

1. **Plaská, směr z centra:** v obci Plzeň, ulici Plaská ve směru jízdy z centra, v úseku mezi křižovatkami s ulicemi Studentská a Pode Dvory;
2. **Plaská, směr do centra:** v obci Plzeň, ulici Plaská ve směru jízdy do centra, v úseku mezi křižovatkami s ulicemi Tachovská a Nýřanská;
3. **U Seřadiště, směr do centra:** v obci Plzeň, ulici U Seřadiště ve směru jízdy do centra, v úseku mezi křižovatkami s ulicemi K Dráze a Koterovská;
4. **U Seřadiště, směr z centra:** v obci Plzeň, ulici U Seřadiště ve směru jízdy z centra, v úseku mezi křižovatkami s ulicemi Koterovská a K Dráze;
5. **Folmavská, směr do centra:** v obci Plzeň, ulici Folmavská ve směru jízdy do centra, v úseku mezi křižovatkami s ulicemi U Panasonicu a U Letiště x Borská;
6. **Folmavská, směr z centra:** v obci Plzeň, ulici Folmavská, ve směru jízdy z centra, v úseku mezi křižovatkami s ulicemi Borská x U Letiště a U Panasonicu.
7. **Dlážděná, směr Litice:** v obci Plzeň, ulici Dlážděná ve směru jízdy od Černic do Litic, v úseku mezi křižovatkami s ulicemi V Podhájí (začátek úseku před mostem PM - 088 přes řeku Úhlavu) a K Doudlevcům (konec úseku u objektu domu Dlážděná 34/7);
8. **Dlážděná, směr Černice:** v obci Plzeň, ulici Dlážděná ve směru jízdy od Litic do Černic, v úseku mezi křižovatkami s ulicemi Slunná (začátek úseku u objektu domu Dlážděná 61/10) a V Podhájí (konec úseku na mostě PM - 088 přes řeku Úhlavu).
9. **V Radčicích - Radčická:** směr Plzeň: mimo obec Plzeň, ulice V Radčicích, Plzeň 7 a Radčická, Plzeň 1 ve směru jízdy od Radčic do Plzně, začátek úseku v blízkosti objektu domu V Radčicích 363 a konec úseku v blízkosti objektu - domu Radčická 109, (West Park) za křižovatkou ulic Radčická a Pod Vinicemi.
10. **Radčická - V Radčicích:** směr Radčice: mimo obec Plzeň, ulice Radčická, Plzeň 1 a V Radčicích, Plzeň 7 ve směru jízdy od Plzně do Radčic, začátek úseku v blízkosti objektu - domu Radčická 109 (West Park) před křižovatkou ulic Radčická a Pod Vinicemi, a konec úseku v blízkosti objektu - domu V Radčicích 363.

www.policie.cz



U Borského parku 20
306 11 Plzeň

Datová schránka: 5ixai69
Tel: +420 974 325 259
Email: krpp.podatelna@pcr.cz

Určení úseků bylo zvoleno na základě celkového vyhodnocení stavu bezpečnosti a plynulosti dopravy na území města Plzně, žádoucího pozitivního ovlivňování řidičů s ohledem na dodržování rychlostních limitů, s přihlédnutím na stav a vývoj dopravní nehodovosti, zejména z hlediska účasti jejich zranitelných účastníků a s tím související jejich přístupové trasy k zastávkám městské hromadné a linkové dopravy, umístění školských či jiných veřejných zařízení apod.

Dále Vás žádáme v rámci naší součinnosti o oznámení (s dostatečným časovým předstihem) konkrétně stanoveného dne či období včetně příslušných komunikací, kde budete provádět měření rychlosti.

Zpracoval: por. Bc. Michal Čapek
Tel.: 974 325 129

npor. Bc. Aleš Pavlík DiS.
vedoucí dopravního inspektorátu

souhlasím

plk. Ing. Karel Machulda
ředitel městského ředitelství

Ing. Karel Machulda
POLICIE ČESKÉ REPUBLIKY
Důvod podepsání:
Čas podepsání: 10.12.2024 15:39:09



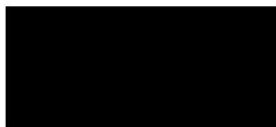
U Borského parku 20
306 11 Plzeň

Datová schránka: 5ixai69
Tel: +420 974 325 259
Email: krpp.podatelna@pcr.cz



VÁŠ DOPIS ZE DNE:
VAŠE ZNAČKA:
VAŠE ČÍSLO JEDNACÍ:

NAŠE ZNAČKA:
NAŠE ČÍSLO JEDNACÍ:
VYŘIZUJE/TELEFON:



ADRESÁT:
Policie České republiky
- KŘP Plzeňského kraje
Městské ředitelství Policie Plzeň
Dopravní inspektorát Plzeň-město
U Borského Parku 20
320 00 Plzeň

V PLZNI DNE: 23. 12. 2024

Sdělení o úsekovém měření rychlosti vozidel Městskou policií Plzeň na katastrálním území Plzeň – město v roce 2025.

Za účelem zvýšení bezpečnosti provozu na pozemních komunikacích v souladu s ustanovením § 79a Zákona č. 361/2000 Sb., o provozu na pozemních komunikacích, Vám sděluji, že ve dnech od 1. 1. 2025 do 31. 12. 2025 bude Městskou policií Plzeň prováděno úsekové měření rychlosti vozidel na níže vybraných úsecích komunikací (ulic) katastrálního území Plzeň – město.

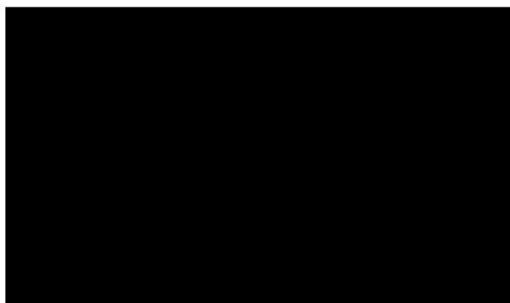
Policie České republiky (KŘP Plzeňského kraje, Městské ředitelství Policie Plzeň, Dopravní inspektorát Plzeň-město) v souladu s ustanovením § 79a Zákona č. 361/2000 Sb., o provozu na pozemních komunikacích určila níže uvedené úseky a místa na pozemních komunikacích pro měření rychlosti vozidel Městskou policií Plzeň na katastrálním území Plzeň - město v roce 2025, vedené pod číslem jednací M KRPP-173875-2/ČJ-2024-030506-4, ze dne 10. prosince 2024.

Úsekové měření rychlosti bude prováděno systémem SYDO Traffic Velocity – detekční a záznamový zařízení:

1. **Plaská, směr z centra:** v obci Plzeň, ulici Plaská ve směru jízdy z centra, v úseku mezi křižovatkami s ulicemi Studentská a Pode Dvory;
2. **Plaská, směr do centra:** v obci Plzeň, ulici Plaská ve směru jízdy do centra, v úseku mezi křižovatkami s ulicemi Tachovská a Nýřanská;
3. **U Seřadiště, směr do centra:** v obci Plzeň, ulici U Seřadiště ve směru jízdy do centra, v úseku mezi křižovatkami s ulicemi K Dráze a Koterovská;
4. **U Seřadiště, směr z centra:** v obci Plzeň, ulici U Seřadiště ve směru jízdy z centra, v úseku mezi křižovatkami s ulicemi Koterovská a K Dráze;
5. **Folmavská, směr do centra:** v obci Plzeň, ulici Folmavská ve směru jízdy do centra, v úseku mezi křižovatkami s ulicemi U Panasonicu a U Letiště x Borská;
6. **Folmavská, směr z centra:** v obci Plzeň, ulici Folmavská, ve směru jízdy z centra, v úseku mezi křižovatkami s ulicemi Borská x U Letiště a U Panasonicu.
7. **Dlážděná, směr Litice:** v obci Plzeň, ulici Dlážděná ve směru jízdy od Černic do Litic, v úseku mezi křižovatkami s ulicemi V Podhájí (začátek úseku před mostem PM - 088 přes řeku Úhlavu) a K Doudlevcům (konec úseku u objektu domu Dlážděná 34/7);



8. **Dlážděná, směr Černice:** v obci Plzeň, ulici Dlážděná ve směru jízdy od Litic do Černic, v úseku mezi křižovatkami s ulicemi Slunná (začátek úseku u objektu domu Dlážděná 61/10) a V Podhájí (konec úseku na mostě PM - 088 přes řeku Úhlavu).
9. **V Radčicích-Radčická:** směr Plzeň: mimo obec Plzeň, ulice V Radčicích, Plzeň 7 a Radčická, Plzeň 1 ve směru jízdy od Radčic do Plzně, začátek úseku v blízkosti objektu domu V Radčicích 363 a konec úseku v blízkosti objektu - domu Radčická 109, (West Park) za křižovatkou ulic Radčická a Pod Vinicemi.
10. **Radčická-V Radčicích:** směr Radčice: mimo obec Plzeň, ulice Radčická, Plzeň 1 a V Radčicích, Plzeň 7 ve směru jízdy od Plzně do Radčic, začátek úseku v blízkosti objektu - domu Radčická 109 (West Park) před křižovatkou ulic Radčická a Pod Vinicemi, a konec úseku v blízkosti objektu - domu V Radčicích 363.



Na vědomí: Policie České republiky – KŘP Plzeňského kraje, Odbor služby dopravní policie – prostřednictvím DI Plzeň-město



Pomáhat a chránit

POLICIE ČESKÉ REPUBLIKY
MĚSTSKÉ ŘEDITELSTVÍ POLICIE PLZEŇ

Dopravní inspektorát

PCR03ETRpo89636741

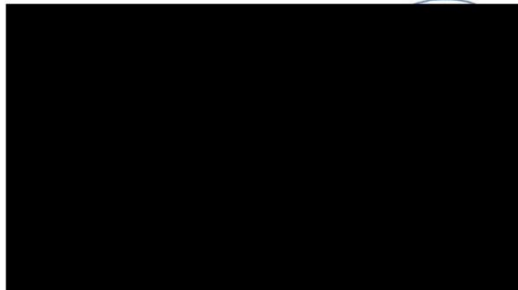


Č. j. KRPP-173875-6/ČJ-2024-030506-4

Plzeň 27. prosince 2024

Počet listů: 1

STATUTÁRNÍ MĚSTO PLZEŇ
MĚSTSKÁ POLICIE
Dopravní skupina
Dominikánská 12
301 00 Plzeň



Sdělení k oznámenému úsekovému měření rychlosti v roce 2025

K čj: MPP/70967/2024 a k SZ MPP/67575/2024/3

Na základě Vašeho sdělení ze dne 23. prosince 2024 o úsekovém měření rychlosti vozidel Městskou policií Plzeň na vybraných úsecích pozemních komunikací katastrálního území Plzeň – město, Vám sdělujeme, že podané informace s odkazem na ustanovení § 79a zákona číslo 361/2000 Sb., o provozu na pozemních komunikacích a o změnách některých zákonů bereme na vědomí

Zpracoval:



www.policie.cz

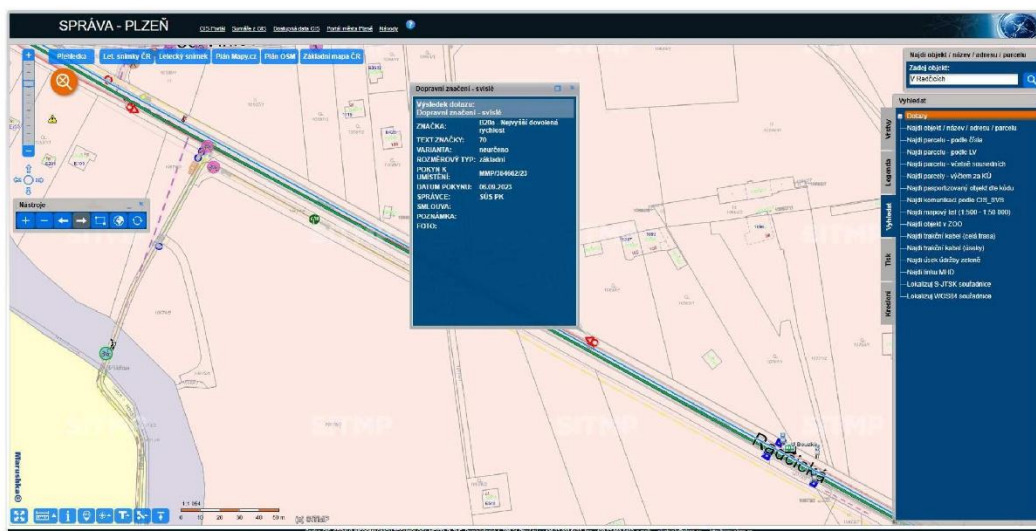
U Borského parku 20
306 11 Plzeň

Datová schránka: 5ixai69
Tel: +420 974 325 259
Email: krpp.podatelna@pcr.cz

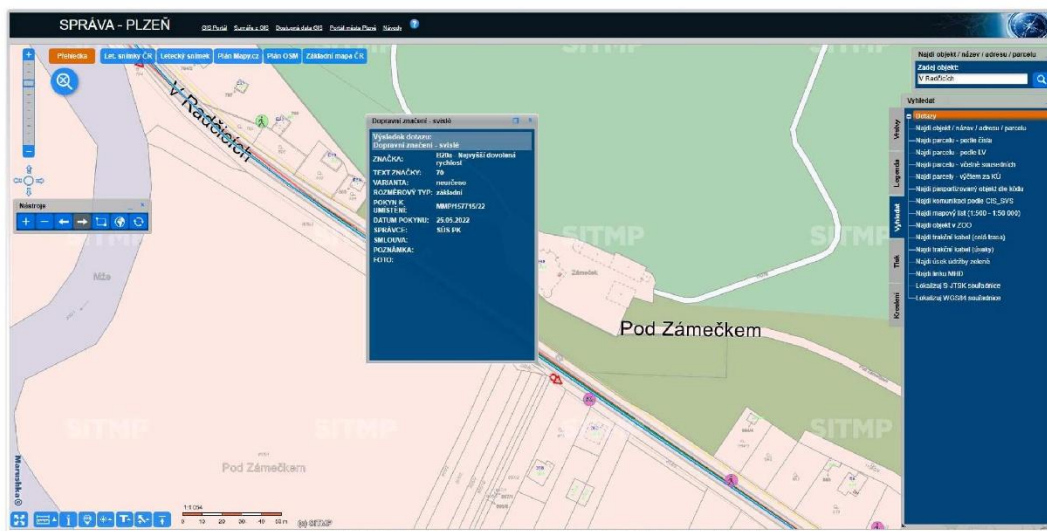
FOTODOKUMENTACE SVISLÝCH DOPRAVNÍCH ZNAČEK B20a („Nejvyšší povolená rychlost“)

Dne 19.2.2025 byla pořízena fotodokumentace svislých dopravních značek B20a („Nejvyšší dovolená rychlost“) umístěných na níže uvedených místech pozemních komunikací – ulic V Radčicích a Radčická (nacházejících se mimo obec):

- ulice Radčická, ve směru jízdy od Plzně do Radčic



- ulice V Radčicích, ve směru jízdy od Radčic do Plzně





V úsecích platnosti uvedených dopravních značek se nacházejí úseky, v nichž je prováděno úsekové měření rychlosti:

1. **V Radčicích-Radčická:** směr Plzeň: mimo obec Plzeň, ulice V Radčicích, Plzeň 7 a Radčická, Plzeň 1 ve směru jízdy od Radčic do Plzně, začátek úseku v blízkosti objektu domu V Radčicích 363 a konec úseku v blízkosti objektu – domu Radčická 109, (West Park) za křižovatkou ulic Radčická a Pod Vinicemi;
2. **Radčická-V Radčicích:** směr Radčice: mimo obec Plzeň, ulice Radčická, Plzeň 1 a V Radčicích, Plzeň 7 ve směru jízdy od Plzně do Radčic, začátek úseku v blízkosti objektu – domu Radčická 109 (West Park) před křižovatkou ulic Radčická a Pod Vinicemi, a konec úseku v blízkosti objektu – domu V Radčicích 363.



Protokol o měření průměrné rychlosti



Zařízení:	SYDO Traffic Velocity, v.č.: GEMVEL0160
Přestupek:	Překročení nejvyšší dovolené rychlosti
Datum a čas:	11.04.2025 20:47:25,931
Místo:	Plzeň, ulice Radčická, V Radčicích (směr Radčice)
RZ:	

Délka úseku:	632,94 m
Čas průjezdu:	00:00:25.7380000
Úseková rychlost:	88 km/h
Max. dovolená rychlost:	70 km/h



STATUTÁRNÍ MĚSTO PLZEŇ
MĚSTSKÁ POLICIE
Dopravní skupina
Dominikánská 12, 301 00 Plzeň

MAGISTRÁT MĚSTA PLZNĚ

ÚSA – OSČ

Oddělení přestupků z objektivní
odpovědnosti

Koterovská 162

306 32 Plzeň

Číslo jednací: [REDACTED]

Vyřizuje: [REDACTED]

Telefon: [REDACTED]

V Plzni dne: 25.05.2025

Počet příloh: 6

Oznámení přestupku proti bezpečnosti a plynulosti provozu na pozemních komunikacích

Podle § 10 odst. 2, 3 zákona ČNR č. 553/1991 Sb., o obecní policii, ve znění pozdějších předpisů, Vám oznamujeme jako místně příslušnému správnímu orgánu, podezření ze spáchání dopravního přestupku:

Provozovatel vozidla: [REDACTED]

RZ: [REDACTED]

Blíže nezjištěný/á řidič/ka je podezřelý/á z porušení ustanovení § 4 písm. c) zákona č. 361/2000 Sb., o provozu na pozemních komunikacích a o změnách některých zákonů, ve znění pozdějších předpisů, a tím ze spáchání přestupku podle ustanovení § 125c odst. 1 písm. f) bod 4 téhož zákona, a to tím, že dne **11.04.2025 v 20:47:25 hod., mimo obec, ulici Radčická a V Radčicích ve směru jízdy od Plzně do Radčic, v úseku od objektu - domu Radčická 109 (West Park) před křižovatkou ulic Radčická a Pod Vinicemi, k objektu - domu V Radčicích 363,** jel/a s výše uvedeným vozidlem rychlostí **88 km/h**. V naměřené rychlosti byla zohledněna odchylka ± 3 km/h, pro kterou jsou schvalovány rychloměry v ČR a výsledná rychlost je **85 km/h**. V daném úseku pozemní komunikace je nejvyšší dovolená rychlost stanovena dopravní značkou „B20a“ na 70 km/h. Dopravní značka byla zkontrolována - bez závad. Nejvyšší dovolená rychlost stanovena dopravní značkou byla překročena **o 15 km/h**. Rychlost byla změřena automatizovaným technickým prostředkem **SYDO Traffic Velocity**, v. č. GEMVELO160, používaným při dohledu na bezpečnost provozu na pozemních komunikacích.

Přestupek podle § 125c odst. 1 písm. f) bod 4 zákona č. 361/2000 Sb., o silničním provozu, ve znění pozdějších předpisů je postoupen k dalšímu řešení MMP-ÚSA-OSČ, oddělení přestupků z objektivní odpovědnosti, Koterovská 162, Plzeň.

Zpracoval/a: [REDACTED]

[REDACTED]

This XML file does not appear to have any style information associated with it. The document tree is shown below.

```
<ess:Spisy xmlns:ess="http://mvsr.cz/ess/v_1.0.0.0">
  <ess:Spis>
    <ess:Nazev/>
    <ess:DatumCasVytvoreni>2025-05-25T19:30:32</ess:DatumCasVytvoreni>
    <ess:Soubory>
      <ess:dmFile dmMimeType="text/plain" dmFileDescr="dokumentace.tar">
        <ess:dmEncodedContent>
          </ess:dmEncodedContent>
        </ess:dmFile>
      <ess:dmFile dmMimeType="text/plain" dmFileDescr="oznameni.pdf">
        <ess:dmEncodedContent/>
      </ess:dmFile>
      <ess:dmFile dmMimeType="text/plain" dmFileDescr="protokol-mereni.pdf">
        <ess:dmEncodedContent/>
      </ess:dmFile>
    </ess:Soubory>
    <ess:SouvisejiciSubjekty>
      <ess:SouvisejiciSubjekt>
        <ess:Subjekt>

        </ess:Subjekt>
      </ess:SouvisejiciSubjekt>
    </ess:SouvisejiciSubjekty>
    <ess:DoplnujiciData>
      <pr:Prestupek xmlns:pr="http://www.vitasw.cz/NS/Prestupky">

        </pr:Prestupek>
      </ess:DoplnujiciData>
    </ess:Spis>
  </ess:Spisy>
```

<pr:Role xmlns:pr="http://www.vitasw.cz/NS/Prestupky">Provozovatel</pr:Role>

</ess:DoplnujiciData>

</ess:Subjekt>

</ess:SouvisejiciSubjekt>

</ess:SouvisejiciSubjekty>

<ess:DoplnujiciData>

<pr:Prestupek xmlns:pr="http://www.vitasw.cz/NS/Prestupky">



<pr:Rychlost>

<pr:Namerena>88</pr:Namerena>

<pr:Tolerance jednotka="kmh">3</pr:Tolerance>

<pr:Vypoctena>85</pr:Vypoctena>

</pr:Rychlost>

<pr:Spachano>2025-04-11T20:47:25</pr:Spachano>

<pr:Popis>Provozovatelem vozidla RZ:  byl spáchan přestupek tím, že dne 11.04.2025 v 20:47 hodin v rozporu s § 18 odst. 3 zákona o silničním provozu nezažijistil, aby v obci Plzeň, na ulici Pláská ve směru od Plzně do Radčic, v úseku od objektu - domu Radčická 109 (West Park) před křižovatkou ulic Radčická a Pod Vinicemi, k objektu - domu V Radčicích 363, dosud neustanovený řidič jím provozovaného motorového vozidla RZ:  dodržoval povinnost stanovenou § 18 odst. 4 zákona o silničním provozu (dodržovat v obci maximální povolenou rychlost 50 km/h). Městskou policií Plzeň byla dne 11.04.2025 v 20:47 hodin v obci Plzeň na ulici Pláská ve směru od Plzně do Radčic, v úseku od objektu - domu Radčická 109 (West Park) před křižovatkou ulic Radčická a Pod Vinicemi, k objektu - domu V Radčicích 363 prostřednictvím automatizovaného technického prostředku používaného bez obsluhy naměřena motorovému vozidlu RZ:  skutečná rychlost 88 km/h, po odečtu maximální povolené toleranční odchylky měřicího zařízení (±3 km/h nebo ±3 %) rychlost 85 km/h. Tímto překročením rychlosti v obci (kde je stanovena maximální povolená rychlost 50 km/h) o 15 km/h porušil dosud neustanovený řidič vozidla RZ:  povinnost stanovenou v § 18 odst. 4 zákona o silničním provozu a dopustil se tím přestupku dle § 125c odst. 1 písm. f) bod 4 zákona o silničním provozu.</pr:Popis>

<pr:Misto>

<pr:Text>GEMVEL0160-2</pr:Text>

<pr:Detail/>

<pr:RuianKod/>

<pr:Obec>Plzeň</pr:Obec>

<pr:CastObce/>

<pr:CisloDomovni/>

<pr:TypStavebnihoObjektu/>

<pr:Ulice/>

<pr:CisloOrientacni/>

<pr:CisloOrientacniPismeno/>

</pr:Misto>

<pr:PravnikValkifikaceSeznam> </pr:PravnikValkifikaceSeznam>

</pr:Prestupek>

<pr:Sankce xmlns:pr="http://www.vitasw.cz/NS/Prestupky">

<pr:Pokuta>

<pr:Castka/>

<pr:Predepsano/>

<pr:Splatnost/>

</pr:Pokuta>

</pr:Sankce>

<sx:Prubez xmlns:sx="http://www.vitasw.cz/NS/Rizeni">

<sx:Udalost>

<sx:Typ>oznameni_zedne</sx:Typ>

<sx:Datum>25.5.2025</sx:Datum>



</sx:Udalost>

</sx:Prubez>

</ess:DoplnujiciData>

<ess:VlozeneDokumenty>

<ess:VlozenyDokument>

<ess:Dokument>

<ess:Nazev>Oznámení přestupku RZ:  </ess:Nazev>

<ess:DatumCasVytvoreni>2025-05-25T19:30:32</ess:DatumCasVytvoreni>

</ess:Dokument>

</ess:VlozenyDokument>

</ess:VlozeneDokumenty>

</ess:Spisy>

</ess:Spisy>